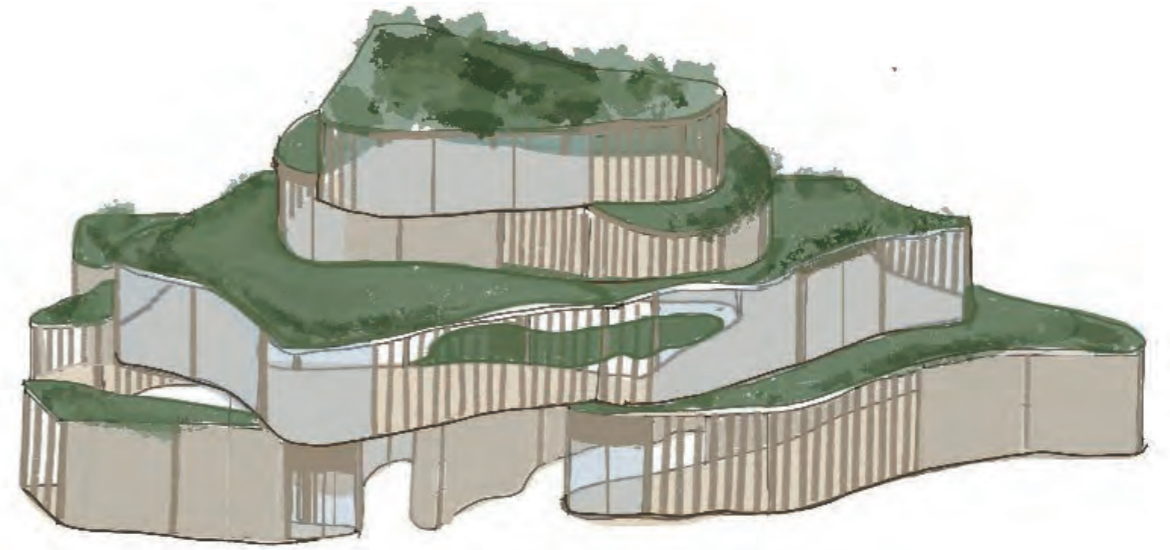


5. コンセプト

観光客と地域住民を繋ぐコミュニティ型複合施設

「輪」

メイン建物は、交流と共有を重視している。
コワーキングスペースやカフェを配置し、気軽に会話できる場を提供。
1階と3階ではイベントや展示会が開催され、観光客と住民が自由に交流できる。
地域特産品を生産者が直接販売したり、ワークショップを行ったりすることで参加者が共に学び、創造し、楽しむことができる空間を構築する。地域コミュニティの一員として、この施設が輪を紡ぎ、新たな絆を生み出していくことを願っている。

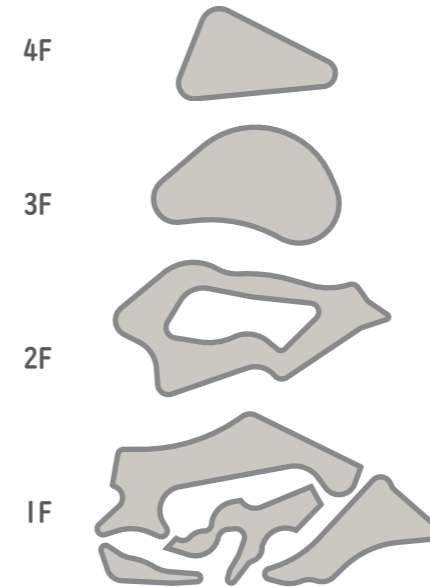
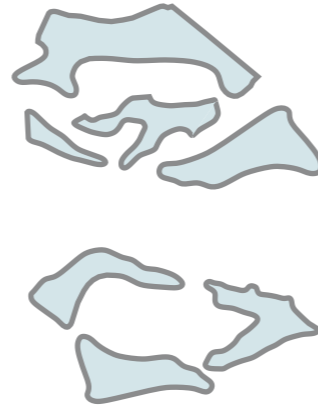
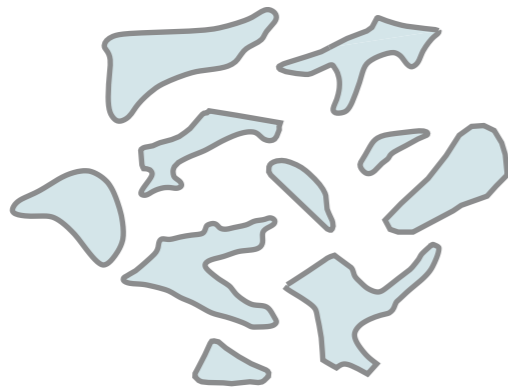


平面

香川県はため池が多い

周辺の池の形を組み合わせる

形や大きさを整える



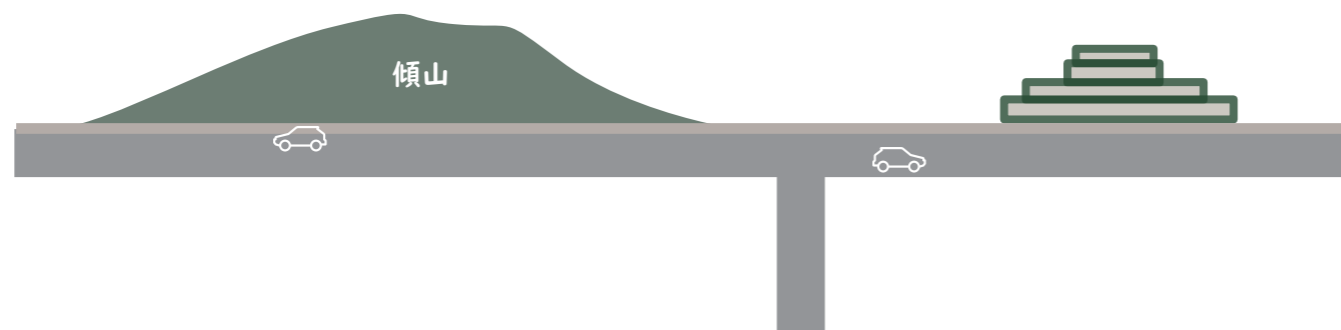
池の形を重ねることで、周辺環境との調和を図る。



外観

丁字路から見たときに、計画地の左にある傾山が印象的

→ 傾山と対になるように「山」の形をイメージし、テラス、屋上に緑を配置する





模型写真

